

Valorisons ensemble les ressources de vos territoires

Groupe français indépendant, VALOREM accompagne les territoires dans la valorisation de leur potentiel en énergies renouvelables depuis 1994.

Avec les acteurs locaux, VALOREM développe, construit, exploite et maintient ses parcs d'énergies renouvelables.

AGIR POUR UN MONDE D'ÉNERGIES RENOUVELABLES



→ Le Groupe VALOREM exerce ses compétences dans l'éolien terrestre et en mer, le solaire, l'hydroélectricité, le stockage et l'hydrogène vert.

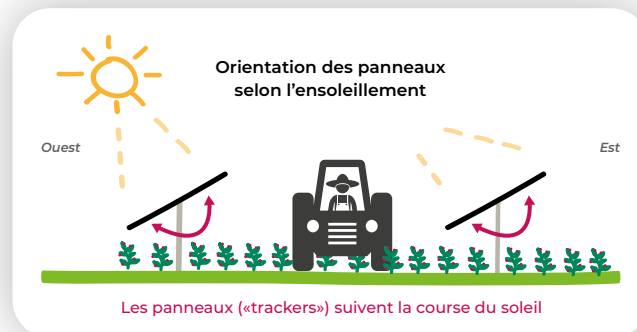
Par son approche multi-énergie, VALOREM sait intégrer les spécificités de chaque territoire.

Entreprise à mission, VALOREM oeuvre à une transition énergétique durable et solidaire, en maximisant les bienfaits de ses installations auprès des populations et des acteurs locaux.

Chronologie du projet



Schéma de fonctionnement d'une centrale agrivoltaïque



CHIFFRES CLÉS

1,8 ha
Surface clôturée

248 kWc
Puissance installée

3 années
de suivis par des organismes indépendants (au minimum)

3 cultures
testées sous les panneaux



Crédit photos : VALOREM

Agence VALOREM Nouvelle-Aquitaine

213 cours Victor Hugo, 33 130 BÈGLES

Tél. +33 (0)5 56 49 42 65

Agence.Nouvelle-Aquitaine@valorem-energie.com



www.valorem-energie.com



Démonstrateur agrivoltaïque DEM&TER (40)

L'ÉNERGIE D'AGIR

Qu'est-ce que l'agrivoltaïsme ?



L'agrivoltaïsme est une pratique conjuguant l'**agriculture et la production d'énergie verte** sur une même surface. Elle participe à la diversification et à la pérennisation des activités agricoles, tout en œuvrant pour la transition énergétique.



Plantation de framboisiers
Mars 2024



Septembre 2024

L'agrivoltaïsme est à la confluence de ces deux enjeux que sont la production d'électricité verte et de denrées alimentaires.



→ LES ATOUTS DU MODÈLE AGRIVOLTAÏQUE



Diversification et pérennisation des cultures



Développement de nouvelles filières locales



Respect de l'environnement



Protection contre les aléas climatiques

→ LES CULTURES POSSIBLES



Culture inter-rang
maraîchage, grandes cultures...



Élevage
pâturage ovin, caprin, bovin...



Cultures sous panneaux mobiles
arboriculture, baies...



Ces projets, développés par VALOREM, donnent la priorité aux activités agricoles. Ils sont conçus selon les besoins des agriculteurs (implantation, espacement et hauteur des panneaux...).



Réunion d'équipe sur site
Septembre 2024

DEM&TER : une expérience grandeur nature

Souhaitant apporter une réponse à la transition agroécologique et énergétique, VALOREM s'est associé à des acteurs agricoles landais pour créer le projet **DEM&TER : une expérimentation grandeur nature de 2 hectares**, visant à tester plusieurs cultures à l'ombre des panneaux solaires.

→ UNE DÉMARCHE DE R&D SUIVIE PAR DES INSTITUTS AGRONOMIQUES INDÉPENDANTS ET RECONNUS

2 OBJECTIFS

- Évaluer les effets de l'**ombrage** sur les cultures
- Valider l'**environnement de travail**
 - pour l'agriculteur
 - pour l'exploitant de la centrale (VALEMO)



3 ANNÉES DE SUIVIS

INRAE

observe la luzerne & toutes les rotations culturales

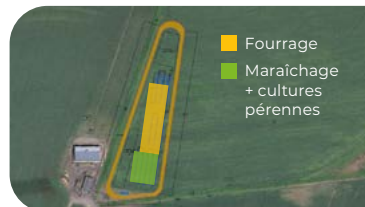


Invenio

observe les framboises et les asperges



Plantation de framboisiers
Mars 2024



- Fourrage
- Maraîchage + cultures pérennes

DEM&TER est constitué de plusieurs zones permettant de **tester simultanément différentes familles de cultures** (fourrage, baies, asperges etc.). Ces dernières seront rigoureusement sélectionnées en fonction de leur **sensibilité aux événements climatiques** et de leur **potentiel commercial local**.



Septembre 2024

→ UNE SOLUTION DURABLE POUR LES AGRICULTEURS

Préoccupé par le changement climatique et les **défis agricoles à venir**, David LABORDE, agriculteur depuis près de 20 ans, souhaitait repenser son modèle pour assurer la pérennité de son exploitation.

Il a **dédié 2 hectares de ses terres afin d'accompagner VALOREM dans cette expérimentation à taille réelle.**



Je suis fier de contribuer à cette initiative visant à accélérer la recherche et le développement en agrivoltaïsme. Je suis convaincu que cette innovation ouvrira de nouvelles perspectives pour le monde agricole.



David LABORDE
Agriculteur exploitant à Losse



Semi de luzerne
Avril 2024

→ UNE INITIATIVE EN PARTIE FINANÇÉE PAR LES CITOYENS



Le territoire s'est impliqué dans le développement du démonstrateur à travers **3 campagnes de financement participatif**.



MONT PARC VALOREM

Au total, **559 prêteurs** ont exprimé leur soutien à ce dispositif inédit dans les Landes, en investissant **près de 500 000€**.

Signe fort d'adhésion des citoyens pour ce modèle, qui représente **une avancée significative pour la filière agricole**.

→ UNE DISTRIBUTION D'ÉLECTRICITÉ EN CIRCUIT COURT

Le Groupement Les Mousquetaires, acteur majeur de la grande distribution, s'est engagé à **acheter l'énergie produite par la ferme solaire** via un contrat long terme sur une durée de 20 ans.



Ce contrat PPA* assure un **revenu stable** au producteur d'énergie et, pour l'acheteur, un **approvisionnement fiable et décarboné**, à un prix connu à l'avance.

* PPA «Power Purchase Agreement», contrat long terme qui lie un producteur d'énergie et un acheteur.